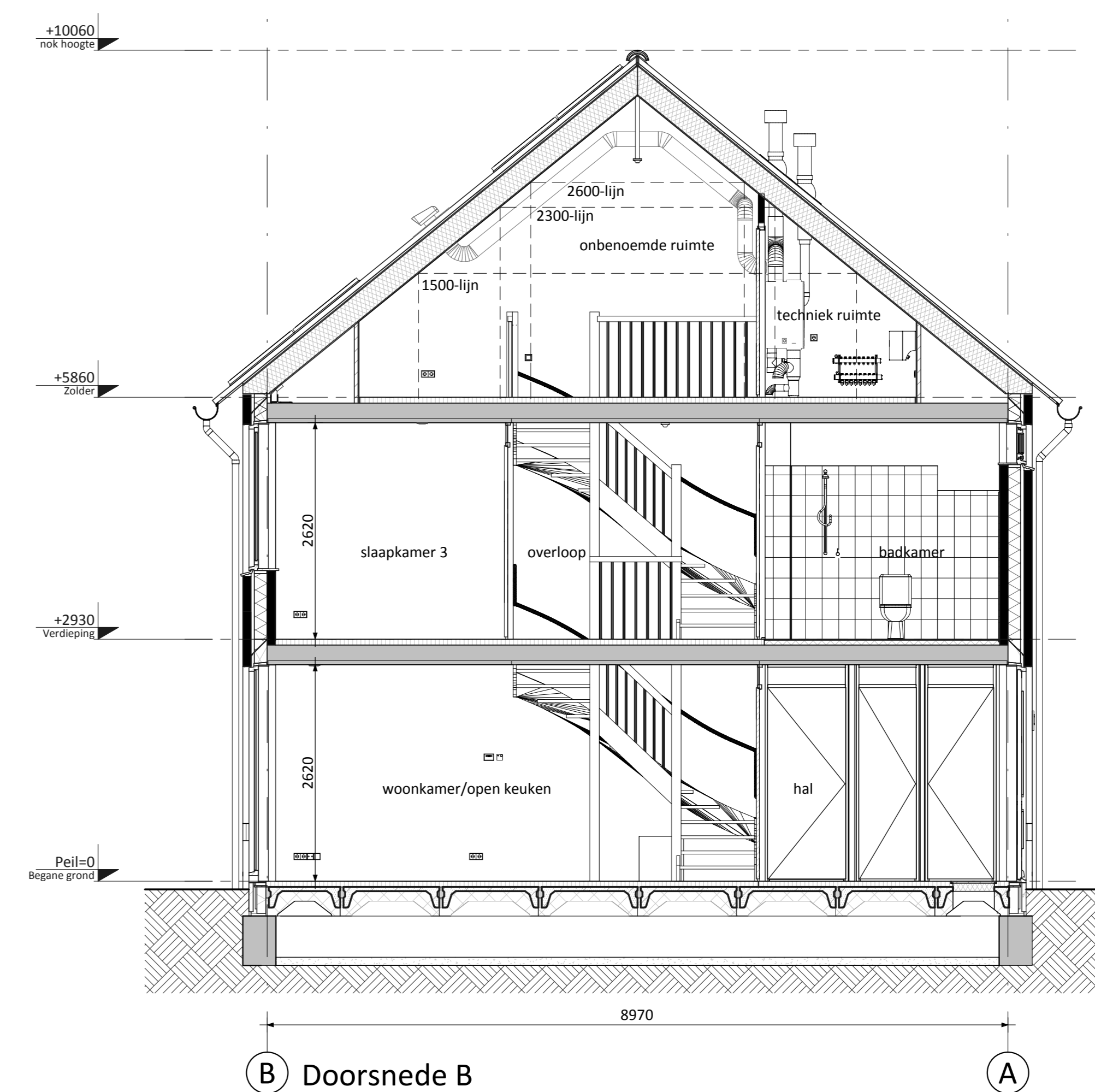
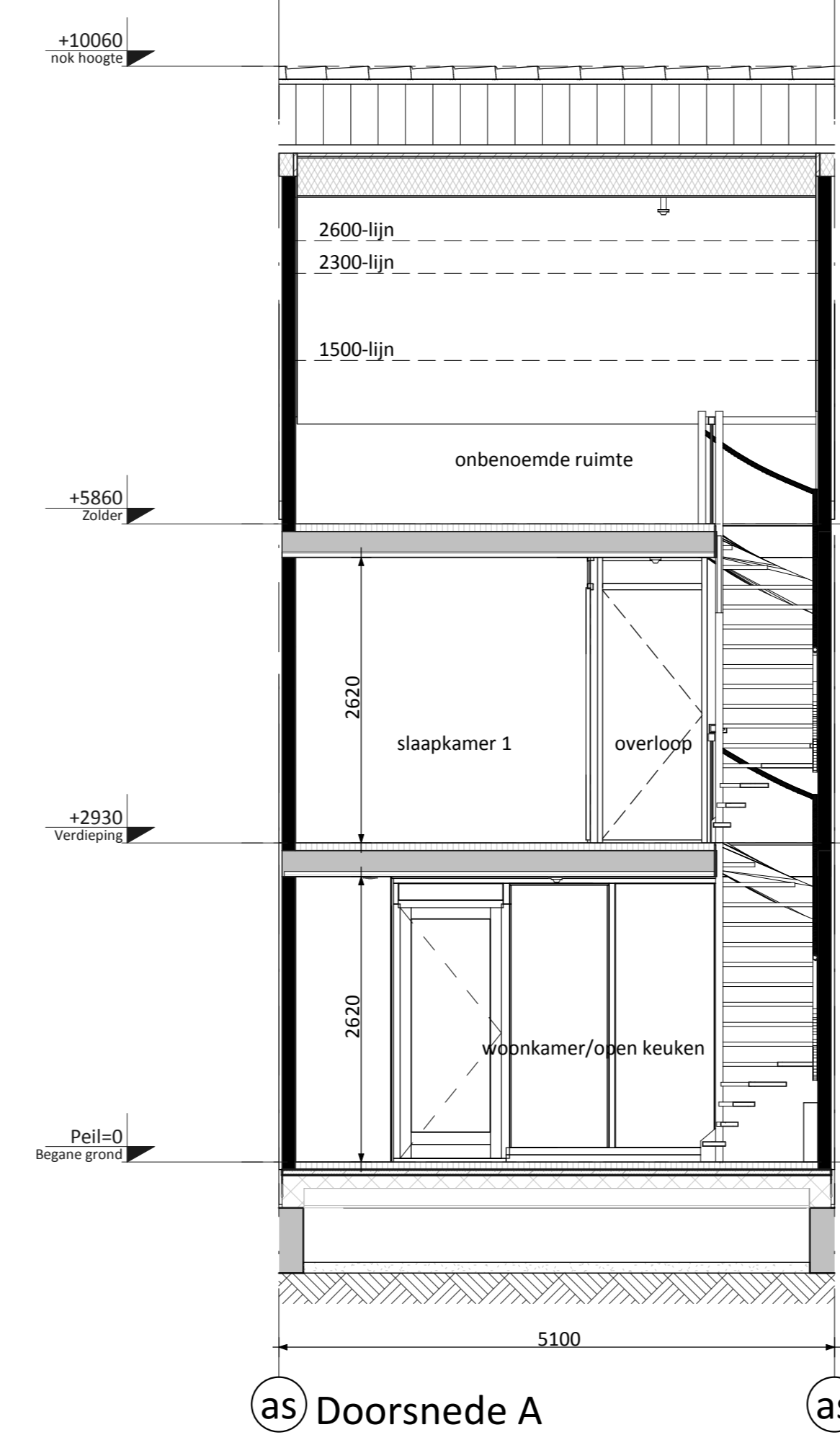
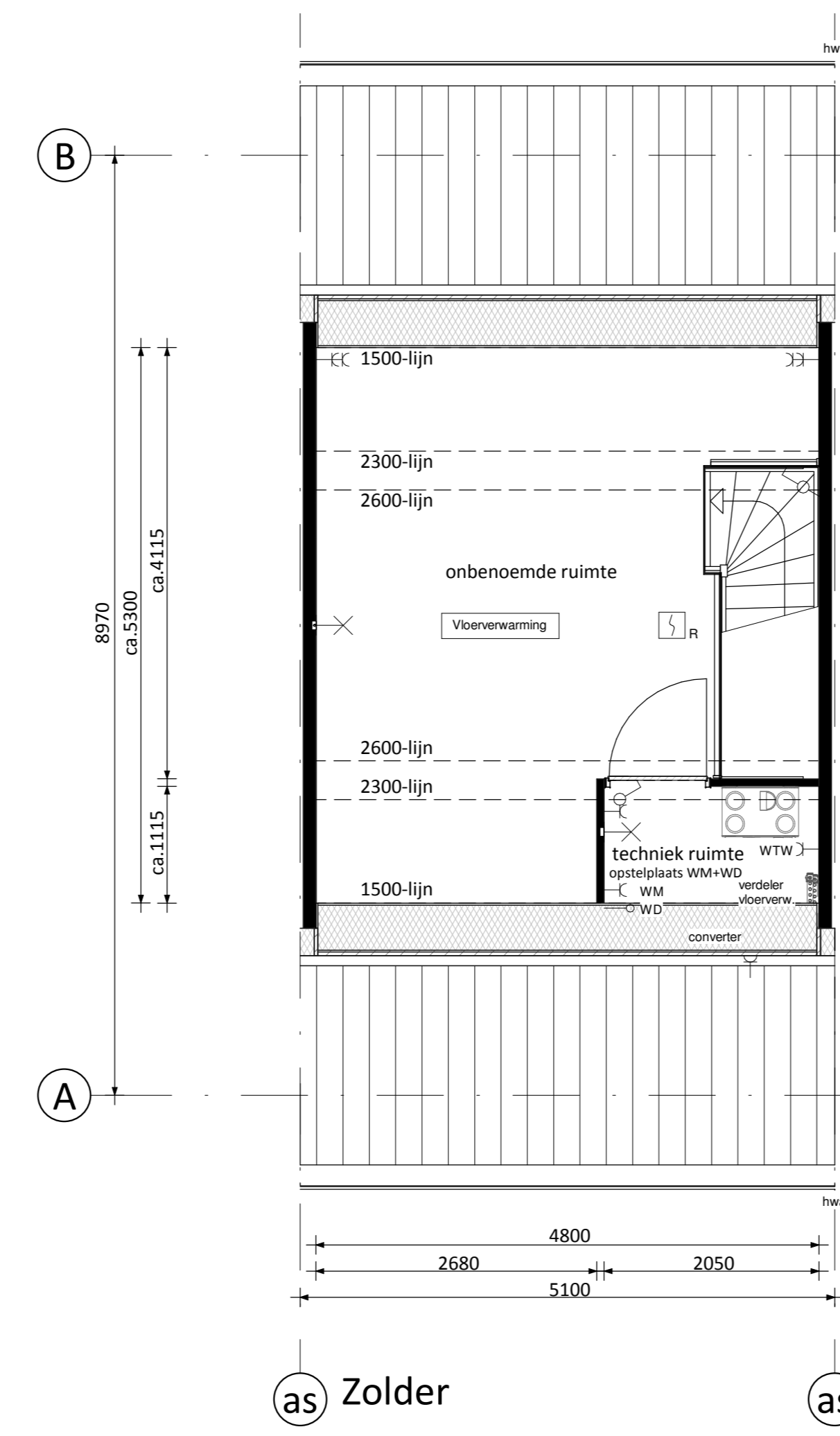
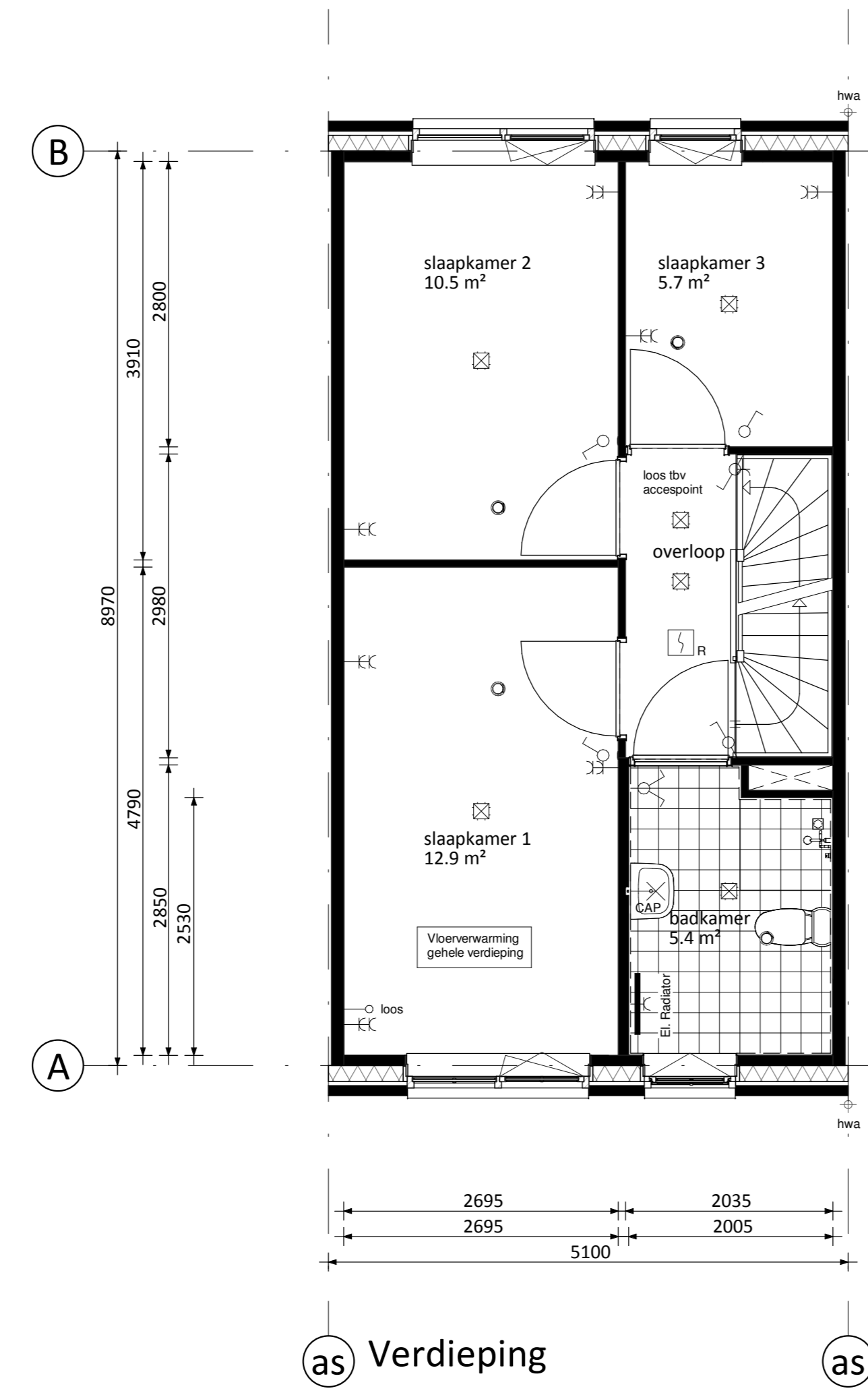
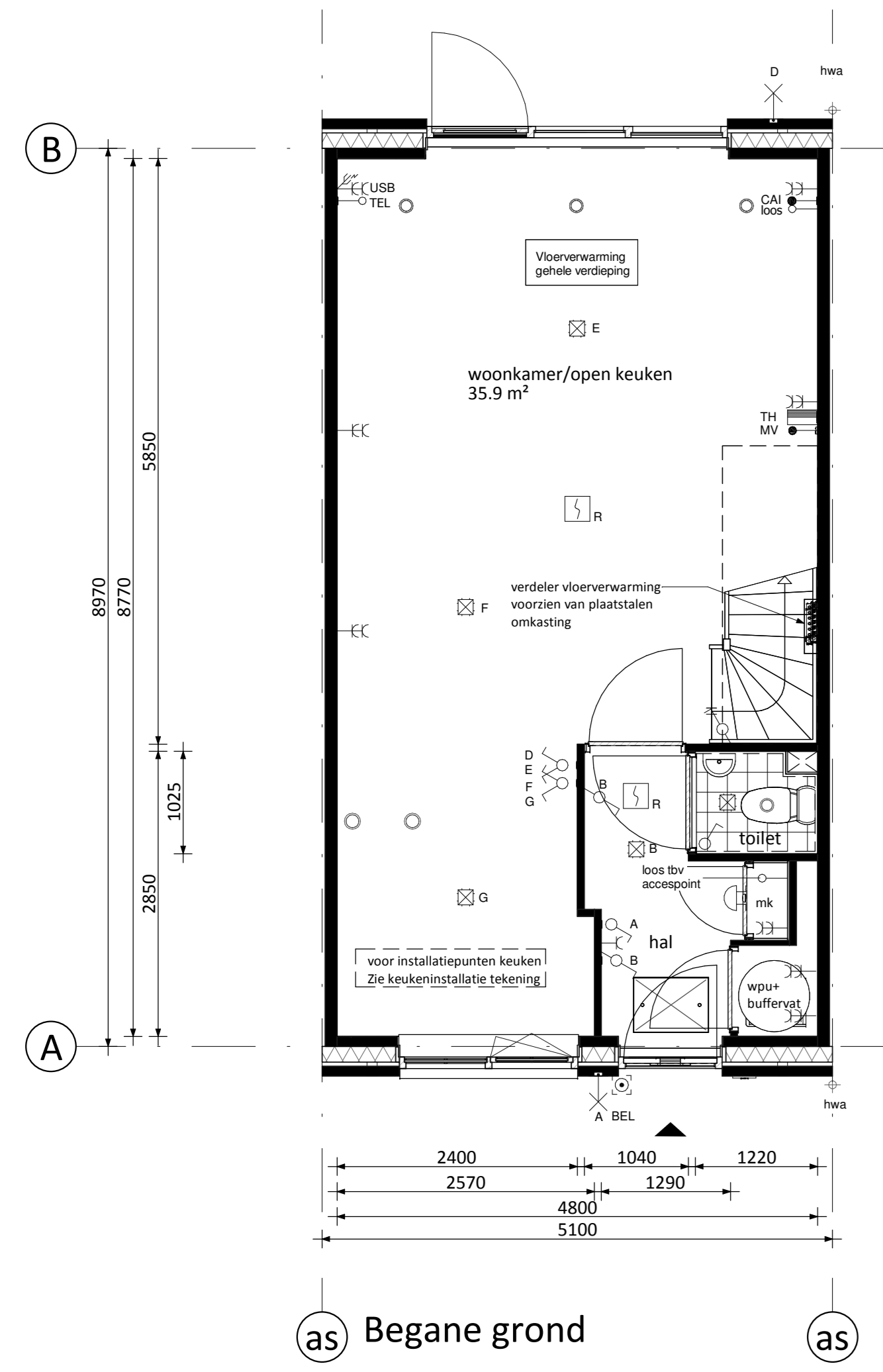


Tussen bouwnummer 11 en 12 bevindt zich een gevelsprong. De sprong loopt door over de erfgrans van de naastliggende woning.



□ PV-panelen: aantal en situering indicatief (n.t.b. afhankelijk van EPC berekening)

RENVOOI ELEKTRA

- ⊗ Centraaldoos / Lichtpunt
- ⊗ Enkelpolige schakelaar
- ⊗ Serieschakelaar
- ⊗ Wissel schakelaar
- ⊗ Gecombineerde enkelvoudige wandcontactdoos gearaid met enkelpolige schakelaar
- ⊗ Gecombineerde enkelvoudige wandcontactdoos gearaid met wisselchakelaar
- ⊗ Enkele gearaide wandcontactdoos
- ⊗ Dubbele gearaide wandcontactdoos voorzien van USB oplaadpunt
- ⊗ Groepenkast
- ⊗ Loze busleiding
- ⊗ Bedrade busleiding
- ⊗ Optische rookmelder
- ⊗ Thermostaat
- ⊗ Schel
- ⊗ Belddrukker
- ⊗ Afzuigpunt / Inblaspunt

- CAP Centraal Aardpunt
- CAI Centrale Antenne Installatie
- KT Kooktoestel
- KK Koelkast
- BOI Boiler
- WPU Warmte Pomp Unit
- CON Omvormer t.b.v. pv cellen
- v.v. Verdelers vloerverwarming
- MAGN Magnetron
- WTW Mechanische Ventilatie (met warmteretourwinning)
- R Rookmelder
- TEL Telecom aansluiting
- TH Thermostaat
- VW Vaatwasser
- WD Wasdroger
- WM Wasmachine

KLEUREN EN MATERIALEN

Onderdeel	Materiaal	Kleur
dakpannen	keramische dakpan	antraciet
goten	zink	natuur
overstek	hout	crème-wit
dakbedekking aanbouw (optioneel) / bergingen / dakkapellen (optioneel)	bitumen	zwart
daktrim van de aanbouw (optioneel) / dakkapellen (optioneel)	aluminium	crème-wit
gevelmetselwerk	baksteen metselwerk, handvorm wf	oranje genueanceerd
plint gevelmetselwerk + rollaag	baksteen metselwerk, handvorm wf	bruin/paars
voegwerk	cement	donkergrijs
kozijnen	hout	crème-wit
ramen	hout	crème-wit
laten	staal	crème-wit
voordeuren	hout	sparrengroen
tuindeuren	hout	crème-wit
bergingsdeuren houten berging	hout	crème-wit
deurdorpels	kunststeen	antraciet
raamdorpels	keramisch	zwart
hemelwaterafvoer	kunststof	grijs
zijwangen dakkapel (optioneel)	hout	crème-wit

RENVOOI ALGEMEEN

- ▲ entree woningen
- meterkast, voorzien van underlayment meterkastbord inclusief zijwangen
- tegelwerk
- maaiweld
- binnendeur

Rev.	Datum	Omschrijving	Get.	Cont.
0	29-03-2019	Definitief	JK	CS

Varm Ontwikkeling BV
 Te Papendrecht
 Het Ambacht te Mijnsheerenland
 Type rijwoning 5,1m (BA+)

Bouwnummer 08, 10, 12 en 14 (als getekend)
Bouwnummer 09, 11 en 13 (gespiegeld)

Schaal 1:50
 Formaat A4
 Status Definitief

6D Wonen
 Vismog 305
 Postbus 16
 3350 AA Papendrecht
 T 078 6411300
 F 078 6434734
 E info@6d-wonen.nl
 www.6d-wonen.nl

Projectnr. **170862-1**
 Bladnr. **A5100-BA+_VK-B0101**
 Rev. **0**