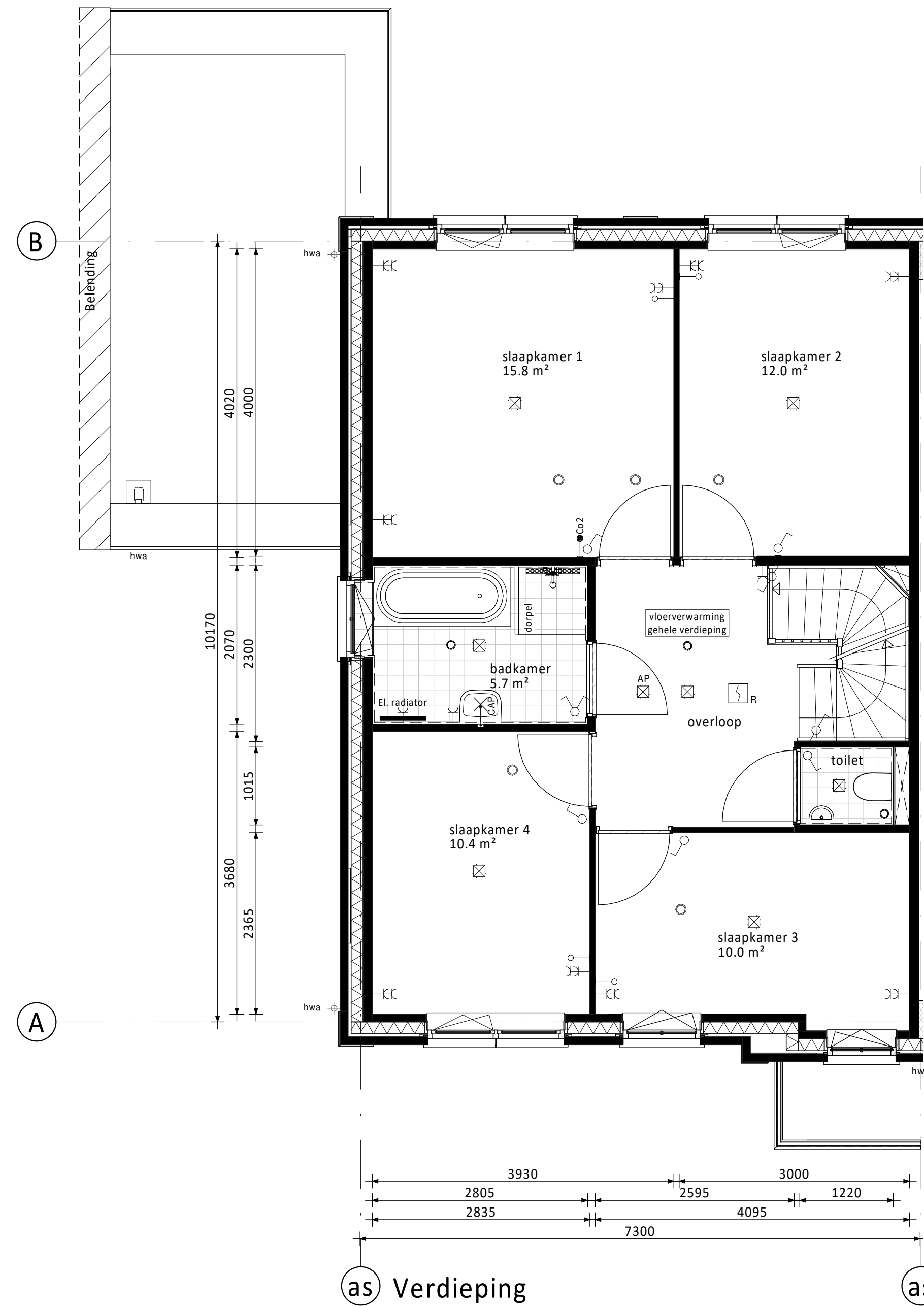
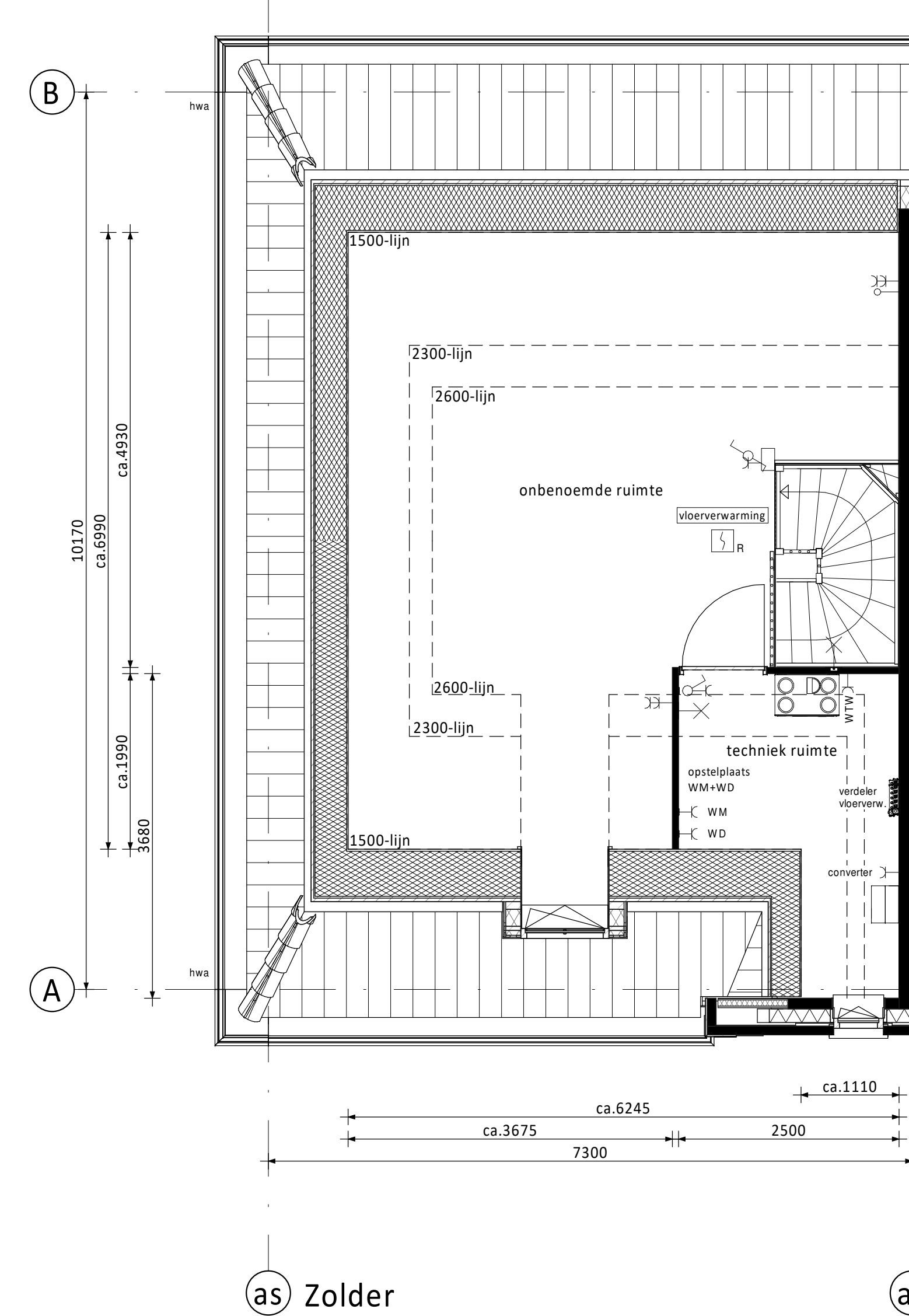


as Begane grond



as Verdieping



as Zolder



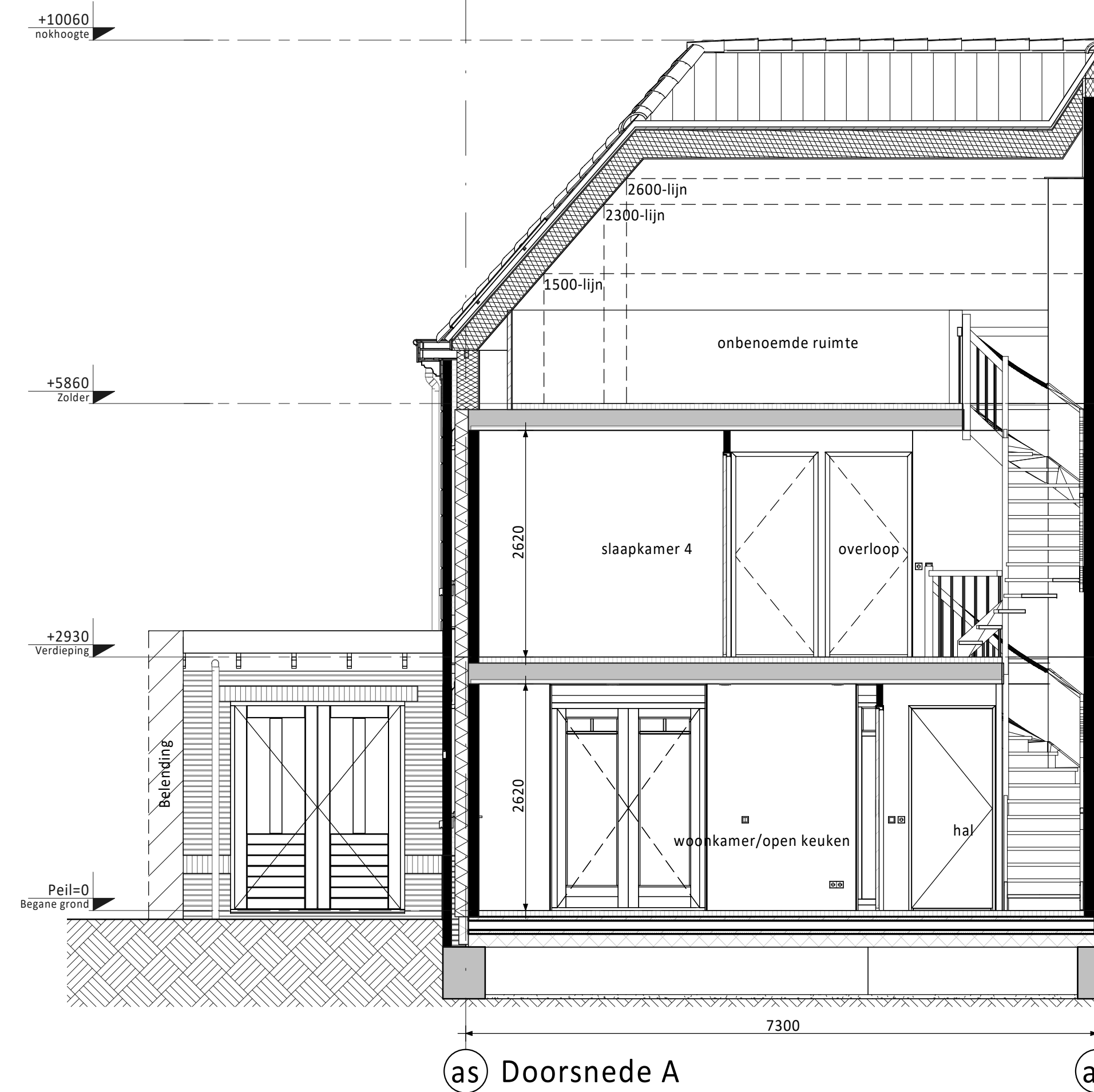
B Linker zijgevel



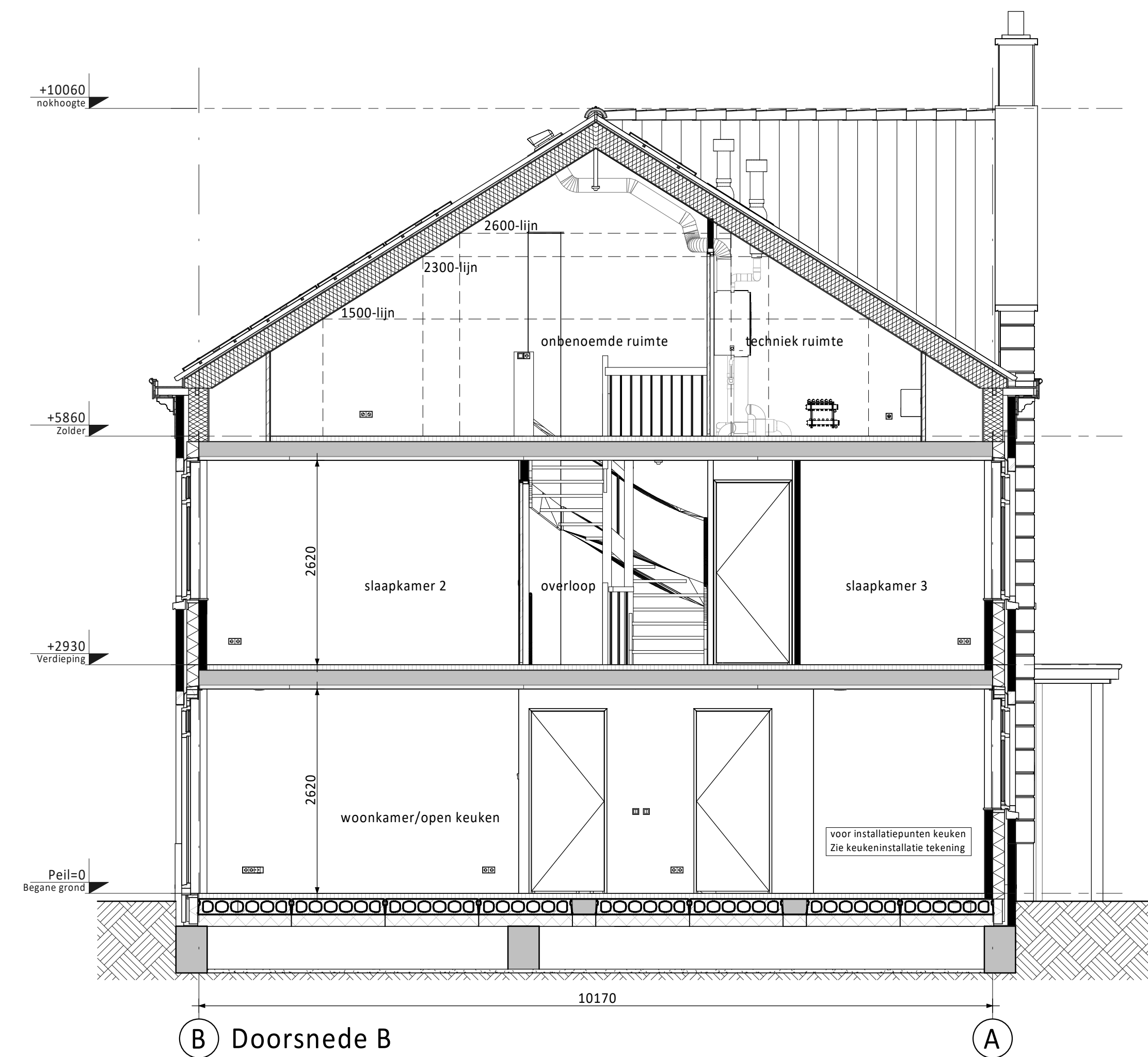
as Voorgevel



as Achtergevel



as Doorsnede A



B Doorsnede B

PV-panelen: aantal en situering indicatief (n.t.b. afhankelijk van EPC berekening / zonligging)
 Bouwnummers 65 en 66 krijgen 8 stuks PV panelen op de achterzijde en 7 stuks PV panelen op de kopgevelzijde.
 Bouwnummer 72 krijgt 8 stuks PV panelen op de achterzijde, 4 stuks PV panelen op de voorzijde en 4 stuks PV panelen op de kopgevelzijde.
 Bouwnummer 73 krijgt 8 stuks PV panelen op de achterzijde, 4 stuks PV panelen op de voorzijde en 7 stuks PV panelen op de kopgevelzijde.
 Bouwnummers 78 en 79 krijgen 6 stuks PV panelen op de achterzijde, 4 stuks PV panelen op de voorzijde en 7 stuks PV panelen op de kopgevelzijde.

RENVOOI ELEKTRA

- | | |
|---|--|
| <ul style="list-style-type: none"> Centraaldoos / wandchiptuit Enkeelpolige schakelaar (1050-v.l.) Serieschakelaar (1050-v.l.) Wisseschakelaar (1050-v.l.) Gecombineerde enkelepolige wandcontactdoos Gecombineerde enkelepolige wandcontactdoos met wisseschakelaar (1050-v.l.) Enkele geaarde wandcontactdoos (300-v.l.) Dubbele geaarde wandcontactdoos (300-v.l.) | <ul style="list-style-type: none"> Groepenkast Leze buisleiding (300-v.l.) Bedrade buisleiding (300-v.l.) Optische rookmelder Thermostaat (1500-v.l.) Schel Bedrukker Alzignpunt / Inblaspunt Regeling ventilatie (1500-v.l.) Co2 melder (1500-v.l.) |
|---|--|

- | | |
|----------------------------------|--|
| CAP Centraal Aardpunt | MAGN Magnetron |
| CAI Centrale Antenne installatie | WTW Mechanische Ventilatie (met warmte terugwinning) |
| KT Koekbestel | R Rookmelder |
| KK Koekkast | TEL Telecom aansluiting |
| BOI Boiler | TH Thermostaat |
| WPU Warmte Pomp Unit | VW Vastwasser |
| CON Omvormer t.b.v. pv cellen | WD Wasdroger |
| AP Loos punt t.b.v. Accesspoint | WM Wasmachine |
| USB USB oplaadpunt | CO2 Sensor t.b.v. ventilatie |

KLEUREN EN MATERIALEN

Onderdeel	Materiaal	Kleur
dakpannen	keramische dakpan	antraciet
goten / overstek	hout	wit
gootbekleding	EPDM	zwart
luffel dakbedekking	EPDM	zwart
daktrim	aluminium	wit
gevelmetselwerk	baksteen metselwerk (handvorm, wf)	Type C: terracotta Type D: rood geuanuceerd
gevelmetselwerk risaliet	baksteen metselwerk (handvorm, wf)	wit gekleind
rollaag boven kozijn	baksteen metselwerk (handvorm, wf)	Type C: indianerood Type D: okergeel
speklagen	baksteen metselwerk (handvorm, wf)	Type C: indianerood Type D: okergeel
gevelmetselwerk berging + rollaag (aangrenzend)	baksteen metselwerk (handvorm, wf)	paars
voegwerk woning	cement	Type C: grijs Type D: antraciet
voegwerk berging (aangrenzend)	cement	antraciet
raaplaag plint	gevelstucwerk	grijs
raaplaag gevelhoek (met profiel)	gevelstucwerk	wit
raaplaag "gootplank"	gevelstucwerk	wit
muurafdekker / tuilverstering	zink	naturel
kozijnen	hout	wit
ramen	hout	staalblauw
laten	staal	wit
voordeuren	hout	staalblauw
tuinteuren	hout	staalblauw
bergingsdeuren	hout	granietgrijs
deurdorpels	kunststeen	antraciet
raamdorpels	prefab beton	grijs
luffel voordeur	hout	wit
hemelwaterafvoer	kunststof	grijs
zijkwans dakkapel	hout	wit

RENVOOI ALGEMEEN

- entree woningen
- meterkast, voorzien van underlayment meterkastbord inclusief zijwangen
- tegelwerk
- maaiweld
- binnendeur

D			
C			
B			
A			
0	13-07-2020	Definitief	DB JK
Rev.	Staten	Omschrijving	Get. Cont.

Opdrachtgever: **Nebro Ontwikkelingsbedrijf**
 Project: **Te Papendrecht**
 Type 2 onder 1 kap 7,3 m (Oud Hollands) - Ipanema
Bouwnummer 72 (type D) (als getekend)
Bouwnummer 73 (type D) (gespiegeld)

Verwijng 105
 Periode 10
 1050-AK Papendrecht
 T 018 - 6421300
 F 018 - 6421304
 E info@nbro.nl
 W www.nbro.nl

Projectnr:	200293	Blad nr.:	0
Projectnaam:	F7300-D-VK-B0105	Revisie:	0